

The logo for the Rhône department, featuring the word "RHÔNE" in a green, serif font. The letter "O" is replaced by a green circle with a white outline and a small white dot in the center, resembling a stylized sun or a drop.

RHÔNE

LE DÉPARTEMENT

A solid green horizontal banner with white text.

PROMENADES EN BEAUJOLAIS



ENVIRONNEMENT > BEAUJOLAIS > TERRITOIRE > FAMILLE >
TRANSPORTS > ENVIRONNEMENT > QUALITÉ DE VIE > VÉLO
> **À VÉLO SUR LA VOIE VERTE** >

PROMENADE > ENVIRONNEMENT > VOIRIE > NATURE > ECO-
LOGIE > ENVIRONNEMENT > DÉCOUVERTE > TRANSPORTS

A green road sign with white text, indicating directions to "VIRSENT" and "LA".

www.rhone.fr

bienvenue



la voie verte



Une voie historique

La voie verte du beaujolais a été dessinée en lieu et place de l'**ancienne ligne ferroviaire** qui reliait Belleville à Beaujeu. Fermée et inutilisée depuis fort longtemps, cette piste a demandé de gros travaux d'aménagement pour pouvoir devenir à nouveau un mode de communication ouvert à tous.

Qu'est-ce que la voie verte ?

La voie verte est un itinéraire aménagé sur **13 km en pleine nature** entre Beaujeu et St-Jean-d'Ardières.

Sécurisée sur toute sa longueur, elle est agréable à utiliser en vélo, en roller, à pied et convient parfaitement à une balade en famille, avec des enfants en bas âge ou à des personnes à mobilité réduite. Elle est accessible à tout le monde.

Rattachées à cette voie, **3 boucles de découverte** sortent largement de ce parcours, sur des routes à très faible fréquentation automobile, afin de découvrir le beaujolais environnant.



Enfin, pour les plus ambitieux, les alentours proposent **7 boucles cyclotouristiques** de diverses difficultés pour permettre une découverte plus complète du Beaujolais à vélo.

Un projet porté par tous

Associés au **Département du Rhône**, de nombreux partenaires ont porté pendant des années le projet de la voie verte du beaujolais. Les communautés de communes "**Beaujolais Val de Saône**" et "**Région de Beaujeu**" ont été particulièrement présentes et efficaces.



LA VOIE VERTE ET SES 3 BOUCLES



Sur **13 km**, l'aménagement de la voie verte offre une qualité de réalisation qui apporte beaucoup de confort à tous les usagers : piétons, rollers, vélos, trottinettes, personnes à mobilité réduite... Pour une **promenade en famille** ou pour une sortie plus sportive, la voie verte du Beaujolais propose un itinéraire entièrement sécurisé en **pleine nature**.

N'hésitez pas à vous arrêter pour admirer un point de vue ou vous rafraîchir au bord d'un ruisseau. N'hésitez pas à prendre **le temps de vivre...**



POINTS VELOS

Lieux d'accès privilégiés à la voie verte, situés à St-Jean-d'Ardières, Cercié et Beaujeu. Ils sont accessibles en voiture et comprennent un parking, des sanitaires, une aire de pique-nique, un parking à vélos et un relais d'information service.

HALTE VÉLO

Situé à Durette, cette halte vélo est également une porte d'entrée sur la voie verte ; il comprend un parking pour les voitures ainsi que des panneaux d'information sur la voie verte et les boucles cyclotouristiques.



PAUSES

Tout au long du parcours, les tables de pique-nique et les bancs de repos sont nombreux. Vous apprécierez leur situation ombragée et l'environnement champêtre.

BOUCLES DE DÉCOUVERTE

Trois boucles ont été dessinées à proximité de la piste de la voie verte :

- "Au pied du Mont Brouilly"
- "La prairie du Val de Saône"
- "Le chemin des Mûriers".

De niveau très facile, elles empruntent pour la plupart la voie verte, mais aussi quelques routes à faible circulation automobile. Une **"escapade"** de quelques kilomètres qui permet de mieux découvrir le **patrimoine du beaujolais** : villages, églises, musées, caves...



Au pied du Mont Brouilly

Itinéraire panoramique faisant le tour du Mont Brouilly et permettant de prendre de la hauteur sur la vallée de l'Ardières.

Distance : 15 km

Durée : 1h45 environ

Sens de circulation conseillé : sens inverse des aiguilles d'une montre

Le chemin des Mûriers

Itinéraire en fond de vallée offrant des points de vue agréables sur les côtes viticoles.

Distance : 16 km

Durée : 1h30 environ

Sens de circulation conseillé : sens des aiguilles d'une montre

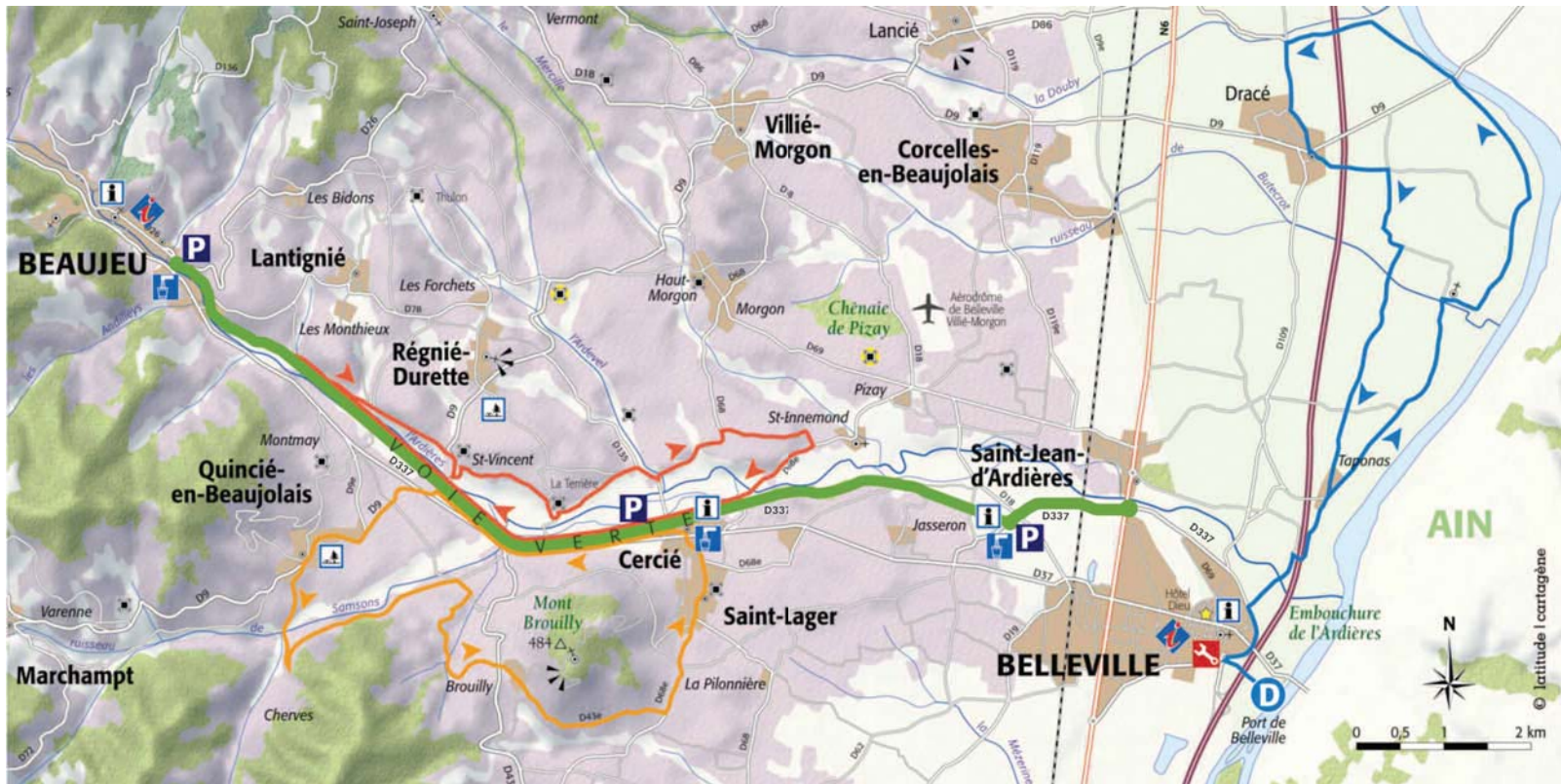
La prairie du Val de Saône

Itinéraire dans la plaine de la Saône à travers bocages et prairies sur de petites routes tranquilles.

Distance : 20 km

Durée : 1h45 environ

Sens de circulation conseillé : sens inverse des aiguilles d'une montre



SIGNALISATION

Point Vélo CERCIÉ 4
Point Vélo BEAUJEU 11

7 BOUCLES CYCLOTOURISTIQUES À DÉCOUVRIR



Tout au long du parcours, des panneaux d'informations et de signalisation vous permettront de vous situer en permanence, de vous donner rendez-vous... ou de décider de faire demi-tour.

Sur la voie verte, les indications sont nombreuses : à tout moment, vous savez où vous vous situez par rapport au prochain point vélo, par rapport à votre point de départ, etc. C'est à vous de gérer votre promenade **à votre rythme**.

Par exemple, si vous préférez flâner et admirer la campagne beaujolaise, donnez rendez-vous à vos enfants au prochain **point vélo**, et confiez leur la préparation du pique-nique !

Les 3 boucles de découverte sont également signalées sur la voie verte.

Vous pourrez également repérer votre itinéraire grâce aux différents plans disposés aux 3 points vélo et à la halte Durette.

7 boucles cyclotouristiques sont aménagées et balisées dans cette partie du beaujolais. Elles permettent aux cyclistes de tous niveaux de faire le tour de la région beaujolaise en découvrant ses plus beaux atouts.

Toutes les routes retenues sont peu fréquentées et offrent un point de vue privilégié sur les vignobles.

De collines en vallées, de cols en plaines, voilà une occasion unique de **découvrir les environs !**



RHÔNE
LE DÉPARTEMENT

POINT
VÉLO

Cercié



7 PARCOURS

5.1 Les balcons du Beaujolais

Circuit du bas Beaujolais sans grosse difficulté permettant de découvrir certains crus du beaujolais.

Distance : 41 km - **Durée :** 3h environ

Dénivelés cumulés : 509 m

Sens de circulation conseillé : sens des aiguilles d'une montre

5.2 Les crus du Beaujolais

Long circuit de petite montagne, menant au col de Durbize. Panorama garanti.

Distance : 58 km - **Durée :** 3h30 environ

Dénivelés cumulés : 787m

Sens de circulation conseillé : sens inverse des aiguilles d'une montre

5.3 Entre vignes et forêts

Itinéraire de montagne menant au col de Crie et au Fât d'Avenas par des routes ombragées.

Distance : 34 km - **Durée :** 2h30 environ

Dénivelés cumulés : 580 m

Sens de circulation conseillé : sens des aiguilles d'une montre

5.4 La Casse Froide

Itinéraire de montagne permettant de grimper le Col de Casse Froide, secteur le plus élevé du Beaujolais.

Distance : 29 km - **Durée :** 3h environ

Dénivelés cumulés : 1 192 m

Sens de circulation conseillé : sens des aiguilles d'une montre

5.5 Les Landes du Beaujolais

Les Landes du Beaujolais
Boucle de montagne présentant un fort pourcentage pour grimper le Col de la Croix Rosier.

Distance : 34 km - **Durée :** 3h30 environ

Dénivelés cumulés : 680m

Sens de circulation conseillé : sens inverse des aiguilles d'une montre

5.6 Patrimoine en Beaujolais

Boucle facile pour des cyclotouristes alternant paysages de plaine et routes en balcon.

Distance : 31 km - **Durée :** 2h environ

Dénivelés cumulés : 397m

Sens de circulation conseillé : sens des aiguilles d'une montre

5.7 Des calades à Clochemerle

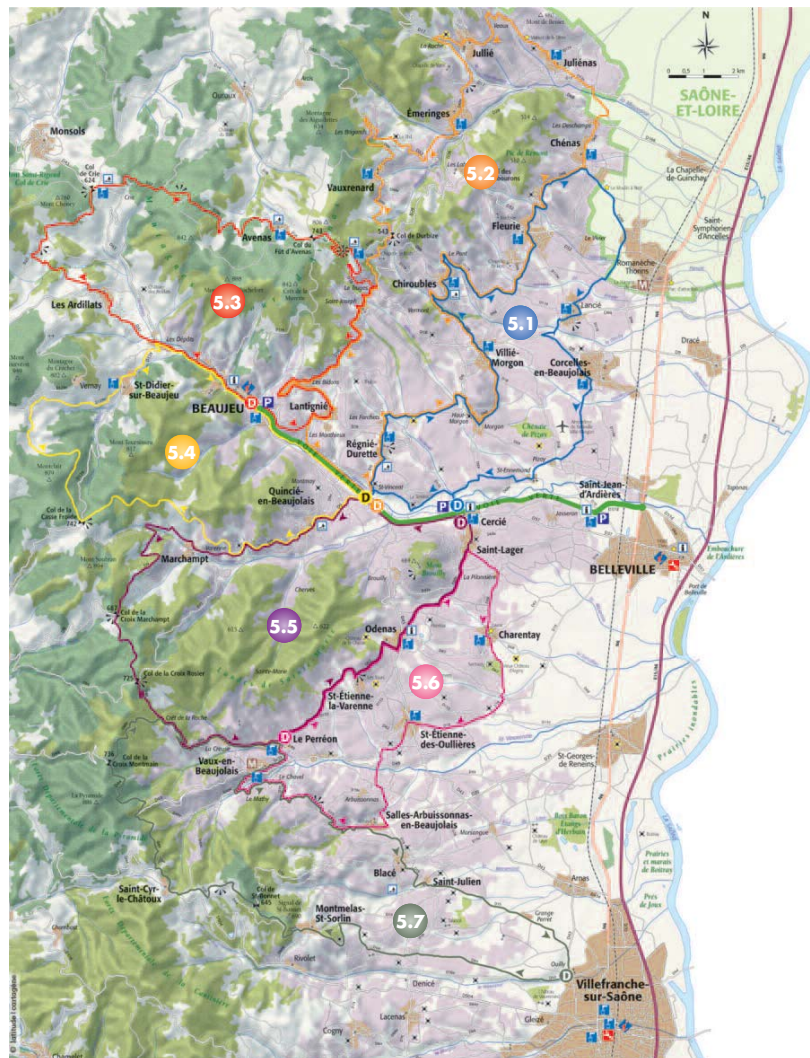
Boucle reliant Villefranche par les cols de St-Bonnet et de la Croix Montmain.

Distance : 44 km

Durée : 2h30 environ

Dénivelés cumulés : 794 m

Sens de circulation conseillé : sens des aiguilles d'une montre



RENSEIGNEMENTS

Département du Rhône

www.rhone.fr

Office de tourisme de Beaujeu et sa région

Place de l'Hôtel de Ville

69430 Beaujeu

tél. 04 74 69 22 88

www.aucoeurdubeaujolais.fr

Office de tourisme du Beaujolais Val de Saône

68 rue de la République

69220 Belleville

tél. 04 74 66 44 67

www.ot-beaujolaisvaldesaone.fr

