

**MUSÉE  
MUNICIPAL  
PAUL  
DINI**   
VILLEFRANCHE-SUR-SAÛNE

# LE TOUCHER DU MONDE

Dialogue entre les collections du FRAC Auvergne et du musée Paul-Dini  
exposition du 18 mars au 17 septembre 2023



Fonds régional  
d'art contemporain  
Auvergne



La Région  
Auvergne-Rhône-Alpes



L'ART  
AFFRANCHI

# LE TOUCHER DU MONDE

Dialogue entre les collections du FRAC Auvergne et du musée Paul-Dini  
exposition du 18 mars au 17 septembre 2023

Espace Cornil, prolongement à l'espace Grenette.

L'exposition *Le Toucher du monde*, conçue en collaboration entre le musée municipal Paul-Dini et le FRAC Auvergne, fonds régional d'art contemporain, réunit pour la première fois une soixantaine d'œuvres des deux institutions, dans un dialogue inédit jouant sur les résonances successives d'œuvres et d'artistes qui, pour certains, sont présents dans les deux collections.



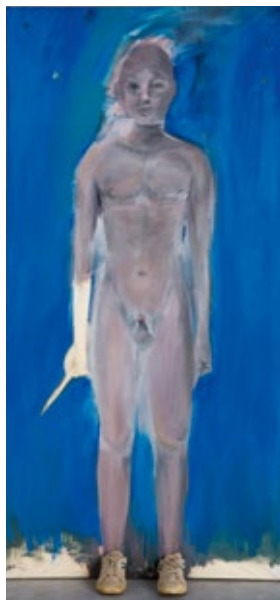
Claire Tabouret, *Les Mangeurs 3*, 2013, acrylique sur toile.  
Collection FRAC Auvergne © collection Frac Auvergne

Cette exposition met en relation les œuvres selon des liens qui, parfois relèvent de l'écho entre artistes entretenant familiarités et affinités, parfois se tissent par rapprochements poétiques ou formels.

Inspiré par le célèbre jeu enfantin du Marabout (bout de ficelle, selle de cheval, etc.) le parcours de l'exposition à l'espace Cornil prend le thème de l'enfance comme amorce et se termine par la représentation contemporaine de natures mortes, en passant par une stupéfiante image du sol martien. À l'espace Grenette, le dialogue se poursuit autour de représentations de la nature et des métamorphoses du paysage.

Œuvres de Dove Allouche, Darren Almond, Christiane Baumgartner, Carole Benzaken, Ghyslain Bertholon, Marian Breedveld, Franck Chalendard, Claire Chesnier, André Cottavoz, Marc Desgrandchamps, Jean-Charles Eustache, Anne-Marie Filaire, Daniel Firman, Delphine Gigoux-Martin, Michel Gouéry, Rémy Hysbergue, Rémy Jacquier, Ernst Kapatz, Denis Laget, Jeremy Liron, Éric Manigaud, Maude Maris, Jean-Luc Mylayne, Bernard Piffaretti, Martial Raysse, James Rielly, Sylvain Roche, Éric Roux-Fontaine, Claire Tabouret, Djamel Tatah, Jacques Truphémus, David Wolle, et une photographie de la NASA.

# LES ÉVÉNEMENTS



Martial Raysse, *Le jeune garçon*, 1983, détrempe sur papier cartonné. Collection FRAC Auvergne © Adagp, Paris, 2023 © collection Frac Auvergne.



Djamel Tatah, *Sans titre, n° 98015*, 1998, huile et cire sur toile. Collection musée municipal Paul-Dini de Villefranche-sur-Saône © Adagp, Paris, 2023 © musée Paul-Dini / photo D. Michalet.

## SIESTE LITTÉRAIRE

SAMEDI 18 MARS > 15H

**Dans le cadre de la semaine littéraire, en partenariat avec la Médiathèque Pierre-Mendès-France**

Découvrez l'exposition *Le Toucher du monde* à travers de lectures et musiques sélectionnées par l'équipe de la médiathèque et les deux médiateurs de la musée.

Durée : 30 minutes

Limité à 30 participants.

Gratuit sur réservation au musée.

## CONCERT GOURMAND - LES MIDIS DU THÉÂTRE

MERCREDI 5 AVRIL > 12H15

**En partenariat avec le Théâtre de Villefranche-sur-Saône**

Déjeuner sur le pouce puis concert du Conservatoire National Supérieur de Musique et de Danse de Lyon.

En résonance avec l'exposition temporaire.

Durée : 1h

Réservation au Théâtre de Villefranche : 04 74 68 02 89

## ARTY-KIDS

MERCREDIS 12 ET 19 AVRIL > 14H

Initiation à une technique plastique, en résonance avec les œuvres présentées. Atelier encadré par Robinson Haas, artiste plasticien.

Durée : 2h.

Tarif : 10€ / enfant (matériel compris)

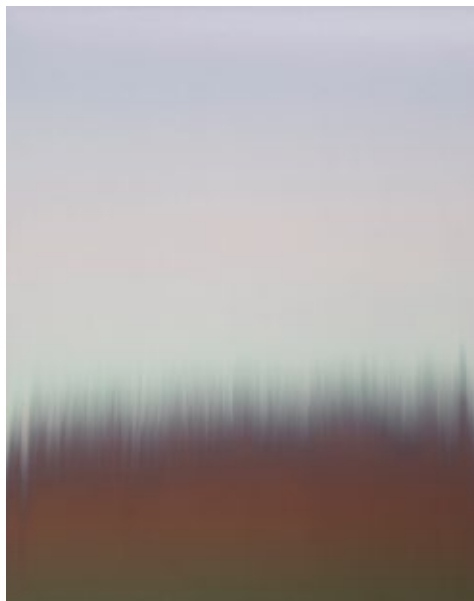
Âge conseillé : 9 à 13 ans

Limité à 12 participants.

Réservation au musée.



Franck Chalendar, *À peu près n° 9*, 2007, acrylique sur toile. Collection musée municipal Paul-Dini de Villefranche-sur-Saône © musée Paul-Dini / photo D. Michalet.



Claire Chesnier, *210621-2021*, 2021, encre sur papier marouflé sur dibond. Collection musée municipal Paul-Dini de Villefranche-sur-Saône © Adagp, Paris, 2023 © photo Origins Studio.

## VISITE CONTÉE FAMILIALE

SAMEDIS 15 AVRIL ET 10 JUIN > 15H

Découvrez l'exposition *Le Toucher du monde* avec une histoire originale contée par un médiateur. Le conte sera suivi par un goûter convivial.

Durée : 45 min. + pause gourmande.

Tarif : 7€ / adulte, 3€ / enfant

Âge conseillé : 4 à 8 ans

Limité à 20 participants.

*Réservation au musée.*

## PEINTURE ET CINÉMA

VENDREDI 21 AVRIL

**En partenariat avec le cinéma Les 400 coups et l'association L'Autre Cinéma**

Découvrez certaines œuvres de l'exposition temporaire du musée avant de savourer un moment au cinéma.

**> 17h :** visite au musée

Durée : 45 min. Tarif : 3€ / personne. Limité à 25 participants. *Réservation de la visite au musée.*

**> 18h15 :** Présentation puis projection du film *Aguirre, la colère de Dieu* de Werner Herzog, 1972. Dans ce chef-d'œuvre devenu un classique de Werner Herzog, un conquistador (Klaus Kinski) en proie à la folie est tout à la fois fasciné et rejeté par la forêt amazonienne.

Durée : 1h40. Tarif : 4,5€ pour les personnes ayant assisté à la visite, sur présentation du billet d'entrée du musée.

# LES VISITES

## LES DIMANCHES AU MUSÉE

LES DIMANCHES 19 MARS, 16 AVRIL,  
14 ET 21 MAI, 11 ET 18 JUIN +  
SAMEDI 8 AVRIL > 15H

Des visites commentées de l'exposition sont proposées aux visiteurs individuels chaque 2<sup>e</sup> et 3<sup>e</sup> dimanche du mois.

Durée: 1h. Tarif: 3€ / pers. + droit d'entrée.

*Conditions de réservation: 15 minutes à l'avance à l'accueil du musée. Visite assurée à partir de 3 inscrits (limitée à 25 participants).*

## ENFANTS ET FAMILLES

Un jeu de piste est proposé dans l'exposition (à partir de 8 ans). Dans l'espace Cornil, retrouvez également un espace détente pour les familles (livres, jeux et coloriages). Des outils ludiques pour toute la famille sont aussi à votre disposition pour découvrir la collection permanente (à partir de 3 ans).

## GROUPES

Le service des publics accueille en visite commentée

les **groupes adultes**.

Durée et tarif (entrée + commentaire): 100€ / groupe (1h), 150€ / groupe (1h30). 10 personnes minimum et jusqu'à 25 participants. *Réservation obligatoire.*

## NUIT EUROPÉENNE DES MUSÉES

SAMEDI 13 MAI > 19H À 22H

Pour cette soirée festive, les élèves allophones de l'école primaire Albert Camus vous attendent au musée. Accompagnés du Collectif Misfits, ils présenteront un spectacle de théâtre d'improvisation dans l'espace Grenette. Poursuivez ensuite votre balade artistique et découvrez les œuvres de l'exposition temporaire au son des platines de DJ Nick.  
*Entrée libre et animations gratuites.*

## ATELIER D'ÉCRITURE

SAMEDI 17 JUIN > 15H

Venez vous initier, avec notre médiatrice, à une séance d'atelier d'écriture: laissez-vous inspirer par les œuvres et à vos stylos!  
Durée: 1h30.  
Tarif: 7€ / personne  
Limité à 10 participants.  
*Réservation au musée.*



NASA, *Cloud over Mars*, 1997, épreuve numérique. Dépôt du Cnap au FRAC Auvergne en 2022 © collection Frac Auvergne / photo Y. Cheno.

# L'ÉTÉ AU MUSÉE

## SIESTE LITTÉRAIRE

**JEUDIS 22 ET 29 JUIN > 12H30**

En partenariat avec la Médiathèque Pierre-Mendès-France

Découvrez l'exposition *Le Toucher du monde* au travers de lectures et musiques sélectionnées par l'équipe de la médiathèque et les deux médiateurs du musée.

Durée: 30 minutes

Limité à 30 participants.

Gratuit sur réservation au musée.

## VISITE EXPRESS

**VENDREDIS 21, 28 JUILLET  
ET 4, 11, 18 ET 25 AOÛT > 11H**

En 15 minutes, un médiateur vous présente une œuvre, un artiste ou une thématique de l'exposition *Le Toucher du monde*.

Durée: 15 min. Gratuit après règlement du droit d'entrée.

## UN ROSÉ AU MUSÉE : VISITE DÉGUSTATION

**VENDREDIS 21 JUILLET  
ET 4 AOÛT > 17H30**

En partenariat avec la cave coopérative Agamy.

Un moment de dégustation en lien avec les œuvres de la collection du musée municipal Paul-Dini. À chaque verre son ambiance artistique!

Durée: 1h15.

Tarif: 7€ / adulte

Limité à 30 participants.

Réservation au musée.



Éric Manigaud, *Eau #1*, 2004, mine de plomb et poudre de graphite sur papier. Collection FRAC Auvergne © Adapp, Paris, 2023 © collection Frac Auvergne



Darren Almond, *Night+Fog (Norilsk) (19)*, 2007, bromide print. Collection FRAC Auvergne © collection Frac Auvergne



Carole Benzaken, *Dream boat*, 1995, acrylique sur toile. Collection musée municipal Paul-Dini de Villefranche-sur-Saône © Adapp, Paris, 2023 © musée Paul-Dini / photo D. Michalet.

## VISITE CONTÉE CRÉATIVE

**MERCREDIS 12 JUILLET  
ET 23 AOÛT > 15H**

Découvrez l'exposition *Le Toucher du monde* au travers d'une histoire contée par un médiateur. Le conte sera suivi par un atelier de pratique artistique en famille.

Durée: 1h15 + pause

gourmande

Tarif: 7€ / adulte,

4€ / enfant.

Âge conseillé: 4 à 8 ans

Limité à 20 participants.

Réservation au musée.

## DANS L'ATELIER DE PAULINE

**JEUDI 20 JUILLET  
POUR LES 5-7 ANS > 10H30 - 12H  
POUR LES 8-12 ANS > 14H - 16H**

En partenariat avec le FRAC Auvergne Pauline, médiatrice au FRAC Auvergne, vous fait découvrir *Le Toucher du monde*.

Visitez l'exposition et amusez-vous avec les ateliers plastiques proposés.

Durée: 1h30 à 2h. Tarif: 10€ / enfant (matériel compris).

Limité à 15 participants. *Réservation au musée.*

## ARTY-KIDS

**MERCREDIS 26 JUILLET ET 9 AOÛT > 14H**

Initiation à une technique plastique, en résonance avec les œuvres présentées. Atelier encadré par Niloufar Basiri, artiste plasticienne.

Durée: 2h. Tarif: 10€ / enfant (matériel compris).

Âge conseillé: 9 à 13 ans. Limité à 10 participants.

*Réservation au musée.*

## THÉ OU CAFÉ

**JEUDI 3 AOÛT > 10H30**

En partenariat avec le CCAS de la Ville.

Visite commentée de l'exposition.

Durée: 1h + pause gourmande.

Limité à 30 participants.

Gratuit sur réservation: [ccas@villefranche.net](mailto:ccas@villefranche.net)

## JOURNÉES EUROPÉENNES DU PATRIMOINE

**16-17 SEPTEMBRE > 10H À 12H30 ET 14H30 À 18H**

En partenariat avec l'Association des Ludothèques de Villefranche-sur-Saône

Tout au long du week-end, visites décalées et sensorielles, jeux au musée pour adultes et enfants, afin de découvrir le musée de façon ludique et amusante.

*Entrées et animations gratuites*

## ARTOBUS SAISON 4

Au mois de juin, les œuvres de l'artothèque voyagent dans les quartiers de Villefranche (Le Gare, Troussier, Beligny, Belleruche).

**LES VENDREDIS 2, 9, 16, 23 JUIN, DE 16H À 18H,**

les habitants pourront échanger avec l'équipe de l'Artobus.

## ARTO-DANSE : 4 ateliers de danse au musée

**LES MERCREDIS 31 MAI ET 7, 14, 21 JUIN, DE 16H À 17H,**

un nouveau rendez-vous est proposé au musée pour tous les jeunes (10-14 ans): ateliers animés par Valérie Piccardi. Ce cycle d'ateliers sera clôturé par une représentation gratuite ouverte à tous:

**MERCREDI 28 JUIN > 16H**

Gratuit sur réservation au musée:  
[reservation.musee@villefranche.net](mailto:reservation.musee@villefranche.net)

## LE MUSÉE ET SA COLLECTION

Le musée municipal Paul-Dini offre un panorama de la création artistique en Auvergne-Rhône-Alpes, des années 1800 à nos jours. La collection du musée s'enrichit régulièrement, par des donations et par des achats de la Ville, notamment auprès d'artistes vivants, ayant un lien de vie ou de travail avec la région.

## L'ARTOTHÈQUE

L'artothèque vous offre la possibilité d'emprunter des œuvres. Grâce à un abonnement annuel, choisissez parmi plus de 800 œuvres contemporaines, des années 1970 à nos jours. À la maison, à l'école, au travail : tous les deux mois, créez votre propre relation à l'art !

Plus d'informations : [artothèque@villefranche.net](mailto:artothèque@villefranche.net) ou sur le site internet du musée.

### EXPOSITION À VENIR > OCTOBRE 2023 À FÉVRIER 2024

**Les Théâtres des Singuliers.** En marge des courants de l'histoire de l'art, ces artistes, rassemblés sous l'appellation « Singuliers », revendiquent une insolite liberté et utilisent souvent des matériaux détournés.



Ernst Kapatz, *Oiseau 763*, 1996, autocoating et laque sur toile marouflée sur bois. Collection musée municipal Paul-Dini de Villefranche-sur-Saône © musée Paul-Dini / photo D. Michalet.

## INFORMATIONS PRATIQUES

Musée municipal Paul-Dini

Espace Grenette [accueil-billetterie] :

Place Marcel-Michaud (anciennement place Faubert)

Espace Cornil : 40 boulevard Louis Blanc

69400 Villefranche-sur-Saône

04 74 68 33 70 - [musee.pauldini@villefranche.net](http://musee.pauldini@villefranche.net)

[www.musee-paul-dini.com](http://www.musee-paul-dini.com)



[musee.municipal.paul.dini](https://www.facebook.com/musee.municipal.paul.dini)

[museemunicipalpauldini](https://www.instagram.com/museemunicipalpauldini)

### Jours et heures d'ouverture

Mercredi de 13h30 à 18h, jeudi et vendredi de 10h à 12h30 et de 13h30 à 18h, samedi et dimanche de 14h30 à 18h.

### Fermetures

Le musée est fermé le lundi, le mardi, le mercredi matin et les jours fériés.

**Fermeture pour accrochage :** espaces Grenette & Cornil : du lundi 18 septembre au vendredi 20 octobre 2023 inclus.

**Fermeture estivale :** le 1<sup>er</sup> étage de l'espace Grenette (collection permanente) sera fermé du lundi 7 au dimanche 20 août inclus.

### Droits d'entrée

Plein tarif : 6 € / Tarif réduit : 4 €

Gratuit pour les moins de 18 ans.

Groupe en visite libre : 4 € / pers. (à partir de 6 personnes et sur réservation)

Pass-musée : 20 € (libre accès pendant 1 an)

Chaque premier dimanche du mois, entrée libre et gratuite pour tous : dimanches 2 avril, 7 mai,

4 juin, 2 juillet, 6 août et 3 septembre 2023.

Les billets d'entrée sont délivrés jusqu'à 17h30.

Le droit d'entrée permet l'accès aux espaces Grenette et Cornil (collection permanente et expositions temporaires).

### Pour réserver une activité :

[reservation.musee@villefranche.net](mailto:reservation.musee@villefranche.net)

ou 04 74 68 33 70

Pour suivre l'actualité du musée, inscrivez-vous à : [accueilmusee@villefranche.net](mailto:accueilmusee@villefranche.net)

